




**Angel**  
EN PROVENCE



**ANGEL II**  
**PROVENCE SERIEN**

A wide-angle photograph of a lavender field. The field is filled with rows of vibrant purple flowers that stretch towards a clear, bright blue sky. The perspective is from a low angle, making the flowers appear to rise from the ground. The overall mood is serene and natural.

**D**ancoly Paris forsøger at efterkomme kundernes skiftende behov og krav. Efter grundige undersøgelser og forskning - for at finde de bedst egnede ingredienser til en professionel hårplejeserie – er det en stor fornøjelse, at kunne præsentere En Provence.

En Provence er unik, da alle ingredienser i produkterne er forsøgt at få så rene og naturlige som muligt, sammen med et bevidst hensynsagen til miljøet.

Ved brug af mikro-molekylær udtrækningsteknologi er det lykkedes, at nedbryde de essentielle olier, hvilket gør olierne mere dybdegående, og sikrer en bedre absorbering i håret. Provence er specielt formuleret så den er skånsom og samtidig effektiv - på alle hårtyper. Luksuriøs formulering der er baseret på en blanding af teknologi, de reneste essentielle olier og planteekstrakter.

Dancoly Paris Provence har med sit rene, naturlige og miljøvenlige koncept vakt stor opsigt i modeindustrien over hele verden. Dette betyder, at Provence lynhurtigt har spredt sig til hele kloden og derved opnået international anerkendelse.





**ANGEL II**  
**PROVENCE RANGE**

Dancoly er dedikeret til miljøforbedringer, der støtter en bæredygtig fremtid, så fremtidige generationer også kan nyde en ren og grøn planet.

**Organiske ingredienser:**

HELICHRYSUM STOECHAS EKSTRAKT (EVIGHEDSBLOMST), GINKGO BILOBA (TEMPELTRÆ) BLAD EKSTRAKT

Helichrysum stoechas er kendt som udødelig, en art evighedsblomst, der aldrig falmer, end ikke efter den er tørret. Den unikke ingredienssammensætning giver specielle funktioner. Virker fugtighedsgivende og genopbyggende på et tørt og skadet hår.

12

11

800ml 400ml

**Helichrysum Revitalizing Shampoo** (Til tørt/skadet hår)

Professionel formuleret shampoo til det tørre, beskadiget eller kruset hår. Indeholder ekstrakt fra Helichrysum stoechas, samt vitamin A og E, dette gør at shampooen beskytter mod skader fra UVA og UVB stråler, samtidig med at den reparerer skader i hårstrået. Helichrysum ekstrakten trænger ind i hårstrået, og skaber en barriere, der reparerer tørt, farvet og kemisk behandlet hår, samtidig med at den genopretter hårets naturlige glans og elasticitet.

Brugsanvisning: Fordél lidt shampoo i håret, massér produktet godt ind i hår og hårbund, og skyl grundigt efter med vand. Det bedste resultat opnås ved at anvende Helichrysum Conditioner til efterbehandling.

14

13

800ml 400ml

**Helichrysum Revitalizing Conditioner** (Til tørt/skadet hår)

Professionel formuleret conditioner til tørt, beskadiget eller kruset hår. Indeholder ekstrakt fra Helichrysum stoechas, samt vitamin A og E. Dette gør at conditioneren beskytter mod skader fra UVA og UVB stråler, samtidig med at den reparerer skader i hårstrået. Helichrysum ekstrakten trænger ind i hårstrået, og skaber en barriere, der reparerer tørt, farvet og kemisk behandlet hår, samtidig med at den genopretter hårets naturlige glans og elasticitet.

Brugsanvisning: Efter vask fordeles en passende mængde conditioner i det fugtige hår. Såfremt håret ønskes ekstra blødt og plejet, gives en indvirkningstid på 3-5 min. Skyl grundigt.



## ANGEL II PROVENCE RANGE



15 500g

### Helichrysum Pure Nourishing Hair Mask

Denne maske er beriget med Helichrysum ekstrakt, der med sine antistatiske egenskaber effektivt afhjælper irritationer i hovedbunden, samtidig med at den forynger og giver nyt liv til beskadiget hår. Håret efterlades blødt, levende og klar til styling. Masken indeholder Shea butter, der trænger dybt ind i hårstrået og giver næring til håret, så det fremstår levende og sundt.

Brugsanvisning: Efter vask fordeles en passende mængde maske i det fugtige hår. Fordél masken ensartet fra bund til spids. For at opnå det bedste resultat, anvend da et varmt håndklæde rundt om håret. Der gives en indvirkningstid på 5-10 min. Skyl grundigt.



16 100g

### Helichrysum Wakening Hydration Cream

Beriget med Helichrysum og andre botaniske ekstrakter til at nære håret indefra. Vores unikke leave-in formel øger beskyttelse mod UV stråler af hår og forhindrer tørt, krusede og spaltede spidser, der er forårsaget af miljøskader. Nem at anvende og absorberes af hår fra spidserne til hårbunden.

Brugsanvisning: Fordél en lille mængde af produktet i håndfladerne, og påfør det ensartet i håndklæde tørret hår. Skal ikke skylles ud.



17 100g

### Helichrysum Shine Styling Wax

Lav alsidige frisurer med langvarigt hold og tydelig struktur på få sekunder. Velegnet til enhver form for hår. Du kan hurtigt skabe de fedeste frisurer og udtrykke dig selv hele dagen, med et sexet og fleksibelt hold.

Brugsanvisning: Tag en ært af voksen på fingerspidserne og fordél det i håret.







## Til fedtende hårbund

### Organiske ingredienser:

VERBENA EKSTRAKT (JERNURT), CITRUS AURANTIUM BERGAMIA FRUGT EKSTRAKT (BERGAMOT), ROSE EKSTRAKT

Verbena, også kendt som "magisk græs" eller "alt-helende", med en frisk duft af citrus. En perfekt magisk urt. Forfriskende og antibakteriel effekt giver øjeblikkelig friskhed i hårbunden

22

21

800ml 400ml

### Verbena Oil Control Shampoo (Til fedtende hårbund)



Shampoo til dagligt brug. Renser skånsomt fedtet hår og hårbunden uden at give irritation eller overstimulering. Shampooen indeholder Verbena (lægejernurt) ekstrakt, citrus ekstrakt og mildt rosenvand. Ekstrakterne har en rensende effekt og shampooen hjælper med at genoprette hårets vitalitet og glans. Håret efterlades blødt, levende og opfrisket med en naturlig duft af citrus.

Brugsanvisning: Fordél lidt shampoo i håret, massér produktet godt ind i hår og hårbund, og skyl grundigt efter med vand. Det bedste resultat opnås ved at anvende Verbena Conditioner til efterbehandling.

24

23

800ml 400ml

### Verbena Oil Control Conditioner (Til fedtende hårbund)



Conditioneren indeholder Verbena ekstrakt, der afbalancerer olie produktionen i hårbunden. Der er tilføjet specielle fugtgivende og nærende ingredienser, der skaber en barriere, som beskytter håret mod UVA og UVB stråler. Conditioneren trænger dybt ind i hårstrået, og håret forbliver glat og glansfuldt hele dagen.

Brugsanvisning: Efter vask fordeles en passende mængde conditioner i det fugtige hår. Såfremt håret ønskes ekstra blødt og plejet, gives en indvirkningstid på 3-5 min. Skyl grundigt.



26

25

400ml 200ml

## Verbena Moisturize Setting Gel



Specielt formuleret med naturlige planteekstrakter og beriget med en fugtgivende ingrediens udvundet fra Verbena, modvirker geleen tørre og spaltede spidser og beskytter håret mod varmepåvirkning. Copaifera Officinalis harpiks (ærteblomst), der indeholder elastisk polymer, gør at du kan restyle dit hår til enhver tid bare ved at påføre lidt vand. Efterlader håret skinnende med naturlig glans. Style håret som ønsket. Citrus duften fra jernurt virker opkvikkende, dæmper træthed og giver dig en frisk fornemmelse.

Brugsanvisning: Fordél en passende mængde af produktet i hænderne, og påfør det ensartet i håret. Kan anvendes i fugtigt og tørt hår.



100g

27

## Verbena 3D Stereo Styling Clay



Denne matte voks er med sin specielle vandopløselige formel et perfekt styling produkt, der skaber ekstrem tekstur og stil. Giver fuld kontrol over fint hår og giver dig mulighed for at skabe vilde frisurer. Citrus duften fra jernurt virker opkvikkende, dæmper træthed og giver dig en frisk fornemmelse.

Brugsanvisning: Tag en ært af voksen på fingerspidserne og fordél det i håret.



### Organiske ingredienser:

BITTER ORANGE BLOMSTER EKSTRAKT, PELARGONIUM GRAVEOLENS EKSTRAKT, ROSE EKSTRAKT

ORANGE FLOWER: henviser til de hvide blomster på bitter orange planten, de essentielle olier der er ekstremt eftertragtede. Den fornemme bitter orange hjælper med at bekæmpe de skadelige UVstråler og beskytter hårfarven.



32

31

800ml 400ml

### Orange Flower Shining Color Shampoo (Til farvet hår)

Denne milde professionelle shampoo har fået tilføjet naturlige ingredienser med en særlig protein faktor. Specielt formuleret til det farvede hår for at undgå at hårfarven falmer. Beskytter håret mod skader fra sol og vand, og efterlader håret blødt, levende og glansfuldt.

Brugsanvisning: Fordél lidt shampoo i håret, massér produktet godt ind i hår og hårbund, og skyl grundigt efter med vand. Det bedste resultat opnås ved at anvende Orange Flower Conditioner til efterbehandling.



34

33

800ml 400ml

### Orange Flower Shining Color Conditioner (Til farvet hår)

Denne milde professionelle conditioner har fået tilføjet naturlige ingredienser med en særlig protein faktor. Specielt formuleret til det farvede hår for at undgå at hårfarven falmer. Beskytter håret mod skader fra sol og vand, og efterlader håret blødt, levende og glansfuldt.

Brugsanvisning: Efter vask fordeles en passende mængde conditioner i det fugtige hår. Såfremt håret ønskes ekstra blødt og plejet, gives en indvirkningstid på 3-5 min. Skyl grundigt.





500g

35

## Orange Flower Color Protect Hair Mask



Indeholder olie fra orangeblomst og ekstrakt fra Pelargonium graveolens (storkenæb), der danner en beskyttende membran, der indkapsler hårfarven så håret fremstår skinnende og livligt. Specielt formuleret protein, der styrker håret indefra og beskytter håret mod at falme på grund af solens skadelige UVA og UVB stråler.

Brugsanvisning: Efter vask fordeles en passende mængde maske i det fugtige hår. Fordél masken ensartet fra bund til spids. For at opnå det bedste resultat, anvend da et varmt håndklæde rundt om håret. Der gives en indvirkningstid på 5-10 min. Skyl grundigt.

100ml

36

## Morocco Color Protect Silky Oil



Beriget med Marokko olie, orangeblomst olie, vandopløseligt protein, rosmarin og andre mikro-molekylære plante æteriske olier, der virker som supplement til hårets protein, der reparerer tørt eller skadet hår forårsaget af kemisk behandling. Efterlader håret levende og elastisk. Velegnet til tørt, skadet, eller hår der ofte farves.

Brugsanvisning: Fordél en passende mængde af produktet i hænderne, og påfør det ensartet i håret. Kan anvendes i fugtigt og tørt hår. Skal ikke skylles ud.



## Organiske ingredienser:

LAVENDEL EKSTRAKT, GRAPEFRUGT EKSTRAKT, ROSEMARIN EKSTRAKT

Lavendel: takket være dets utallige virkninger betragtes lavendel som "dronningen af alle urter". Oprindelsen er fra Provence.



42 41

800ml 400ml

### Lavender Full Energetic Shampoo (Til fint og sensibelt hår)

Unik botanisk formel, der renser håret grundigt, giver det volumen og genopretter hårets naturlige balance. Indeholder fugtgivende ekstrakter udvundet fra rosmarin, der opfrisker hår og hårbund og gør håret antistatisk, silkeglat og fuld af volumen. Velegnet til fint og normalt hår.

Brugsanvisning: Fordél lidt shampoo i håret, massér produktet godt ind i hår og hårbund, og skyl grundigt efter med vand. Det bedste resultat opnås ved at anvende Lavender Conditioner til efterbehandling.



44 43

800ml 400ml

### Lavender Full Energetic Conditioner (Til fint og sensibelt hår)

Unik botanisk formel, der renser håret grundigt, giver det volumen og genopretter hårets naturlige balance selv til kruset hår. Indeholder fugtgivende ekstrakter udvundet fra rosmarin, der opfrisker hår og hårbund og gør håret antistatisk, silkeglat og fuld af volumen. Velegnet til fint og normalt hår.

Brugsanvisning: Efter vask fordeles en passende mængde conditioner i det fugtige hår. Såfremt håret ønskes ekstra blødt og plejet, gives en indvirkningstid på 3-5 min. Skyl grundigt



### Lavender Violet Tone Correcting Shampoo:

400ml 800ml 49

### Correcting Conditioner:

400ml 800ml 50



Lavendel Violet shampoo og conditioner, kan fjerne uønskede gyldne toner. Indeholder fugtgivende ekstrakter udvundet fra rosmarin, der opfrisker hår og hårbund

Brugsanvisning: Fordél lidt shampoo i håret, massér produktet godt ind i hår og hårbund, og skyl grundigt efter med vand.

Violet Conditioner skal sidde i håret lidt længere.

200ml 45

### Lavender Body Maker Spray



Unik botanisk formel fremstillet med dybhavsvand for at understøtte det fine hår, samtidig med at hårets naturlige balance bliver genskabt. Forlænger volumen effekten i håret. Indeholder fugtgivende ekstrakter udvundet fra rosmarin, der opfrisker hår og hårbund, giver et cool silkemat look fuld af volumen. Velegnet til fint og normalt hår.

Brugsanvisning: Spray 4-5 pump af produktet på det let fugtige eller tørre hår. Lad håret tørre af sig selv eller anvend føntørre.



## Organiske ingredienser:

CAMELLIA SINENSIS EKSTRAKT (GRØN THE), MENTHA ARVENSIS OLIE (PEBERMYNTE), ROSEMARIN OLIE

Grøn the: Dancoly har udnyttet den så kendte virkning fra grøn the til antibakteriel og steriliseringsmiddel, hvilket giver en neutral hårplejelinje. Regulerer sebum, så du får en dejlig frisk fornemmelse i hårbunden.

52 51

800ml 400ml

### Green Tea Anti Dandruff Shampoo (Mod skæl)

Indeholder naturlig ren grøn the ekstrakt, der effektivt renser hår og hårbund for overskydende olie og forhindrer bakterie dannelser. Specielt tilføjet mint ekstrakt, får hårbunden til at slappe af. Efterlader håret rent, opfrisket, levende og uden skæl.

Brugsanvisning: Fordél lidt shampoo i håret, massér produktet godt ind i hår og hårbund, og skyl grundigt efter med vand. Det bedste resultat opnås ved at anvende Green Tea Conditioner til efterbehandling.



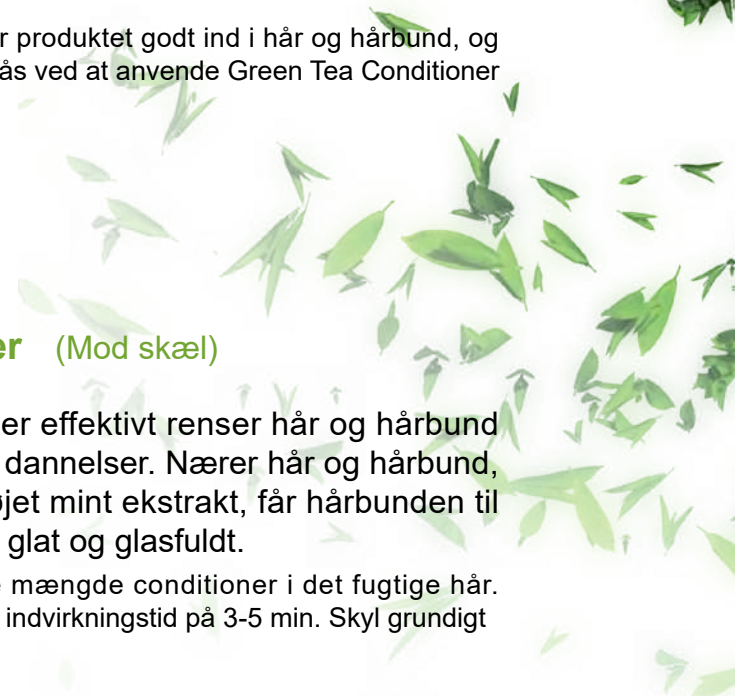
54 53

800ml 400ml

### Green Tea Anti Dandruff Conditioner (Mod skæl)

Indeholder naturlig ren grøn the ekstrakt, der effektivt renser hår og hårbund for overskydende olie og forhindrer bakterie dannelser. Nærer hår og hårbund, forebygger tørhed og irritation. Specielt tilføjet mint ekstrakt, får hårbunden til at slappe af. Efterlader håret ekstremt blødt, glat og glasfuldt.

Brugsanvisning: Efter vask fordeles en passende mængde conditioner i det fugtige hår. Såfremt håret ønskes ekstra blødt og plejet, gives en indvirkningstid på 3-5 min. Skyl grundigt



## ANGEL II PROVENCE RANGE

100ml 55

### Green Tea Deep Cleansing Antidandruff Spray



Med dobbelt grøn the aktiverende ekstrakter, der øjeblikkeligt renser og får hårbunden til at slappe af. Exfolierer og giver fugt til hårbunden, samt øger hårbundens naturlige forsvar mod opbygning af skæl og sebum. Genopretter hårbundens bløde, rene og sunde tilstand.

Brugsanvisning: Løft håret, så produktet kan sprayer ensartet på hårbunden. Massér hårbunden forsigtigt i 3-5 min. Vask håret efter med Scalp Cleanser.

Det tilrådes at produktet anvendes hver anden dag i 1 uge.

## Organiske ingredienser:

ROSEMARIN BLAD OLIE, INGEFÆR ROD EKSTRAKT, SALVIE OLIE

Rosmarin: "Rose af jomfru Maria". Rosmarin olie kan regulere funktionen af cortex og stimulere hårvækst ved at øge blodcirkulationen i hårbunden.



62

61

800ml 400ml

### Rosemary Hair Activating Shampoo (Mod hårtab)



Indeholder rosmarin ekstrakt, der effektivt bidrager til at forbedre mikrocirkulationen i hårbunden, øger næringsstoffernes gennemtrængningsevne til hårsækkene, og forbedrer aktiviteten i hårsækkene. Rekonstruerer hårceller og forsyner håret med vigtig protein, giver næring til hårrødderne og modvirker hårtab, imens beskadiget hår bliver repareret. Efterlader håret stærkt, levende og sundt.

Brugsanvisning: Fordél lidt shampoo i håret, massér produktet godt ind i hår og hårbund, og skyl grundigt efter med vand. Det bedste resultat opnås ved at anvende Rosemary Conditioner til efterbehandling.

64

63

800ml 400ml

### Rosemary Hair Activating Conditioner (Mod hårtab)



Indeholder rosmarin ekstrakt, der effektivt bidrager til at forbedre mikrocirkulationen i hårbunden, øger næringsstoffernes gennemtrængningsevne til hårsækkene, og forbedrer aktiviteten i hårsækkene. Rekonstruerer hårceller og forsyner håret med vigtige proteiner, giver næring til hårrødderne og modvirker hårtab, imens beskadiget hår bliver repareret. Efterlader håret stærkt, levende og sundt.

Brugsanvisning: Efter vask fordeles en passende mængde conditioner i det fugtige hår. Såfremt håret ønskes ekstra blødt og plejet, gives en indvirkningstid på 3-5 min. Skyl grundigt





50ml

65

## Rosemary Activating Regrowth Essence

Beriget med rosmarin essens, ingefær og perillaolie ekstrakt (bladmynteolie) til effektivt at aktivere mikrocirkulation i hårbunden, øger næringsstoffernes gennemtrængningsevne til hårsækkene, og forbedrer aktiviteten i hårsækkene. Rekonstruerer hårceller og forsyner håret med vigtig protein, giver næring til hårrødderne og modvirker hårtab, imens beskadiget hårsække bliver repareret. Giver et tæt, sundt og energisk hår.

Brugsanvisning: Tør hårbunden med et håndklæde efter hårvask. Tag 2-3 pump af Essence og fordel det ensartet på hårbunden. Massér forsigtigt med fingerspidserne i cirkelrunde bevægelser i 3-5 min. Skal ikke skylles ud.

Det tilrådes at produktet anvendes hver anden dag i 8 uger.



ANGEL II  
PROVENCE RANGE



## Organiske ingredienser:

ROSE EKSTRAKT, ALOE VERA BLAD EKSTRAKT, GINKGO BILOBA BLAD EKSTRAKT (TEMPELTRÆ)

Rosen's essentielle olier er en af verdens dyreste og bedre kendt som "dronningen af de essentielle olier" eller "flydende guld". Blandet i produkterne for at give et opsigtsvækkende og elegant look. Dets langvarige duft efterlader en forestilling om uendelig kærlighed og romantik

72

71

800ml 400ml

### Rose Elastic Curl Shampoo (Til krøllet hår)



Indeholder Rose ekstrakt, der er beriget med fugtgivende og reparerende næringsstoffer, der effektivt reparerer det beskadigede hår efter kemisk behandling. Genopretter hårets elasticitet og fremhæver krøltegningen, gør håret smidigt, spændstigt og giver det en naturlig glød. Behagelig frisk duft af roser vil omgive dig hele dagen.

Brugsanvisning: Fordél lidt shampoo i håret, massér produktet godt ind i hår og hårbund, og skyl grundigt efter med vand. Det bedste resultat opnås ved at anvende Rose Conditioner til efterbehandling.

74

73

800ml 400ml

### Rose Elastic Curl Conditioner (Til krøllet hår)



Indeholder Rose ekstrakt, der er beriget med fugtgivende og reparerende næringsstoffer, der effektivt reparerer det beskadigede hår efter kemisk behandling. Genopretter hårets elasticitet og fremhæver krøltegningen, gør håret smidigt og spændstigt med en naturlig glød. Behagelig frisk duft af roser vil omgive dig hele dagen.

Brugsanvisning: Efter vask fordeles en passende mængde conditioner i det fugtige hår. Såfremt håret ønskes ekstra blødt og plejet, gives en indvirkningstid på 3-5 min. Skyl grundigt

## ANGEL II PROVENCE RANGE



76

75

400ml 200ml

### Rose Elastic Volume Cream

Varmebeskyttende.

Indeholder Rose ekstrakt beriget med C-vitamin og keratin, der giver næring til det permanentede hår. Cremen er varmebeskyttende og giver et behageligt touch, er specielt velegnet til det naturligt krøllede eller permanentet hår.

Brugsanvisning: Fordél en passende mængde af produktet i hænderne, og påfør det ensartet i håret. Kan anvendes i fugtigt og tørt hår. Skal ikke skylles ud.

300g

77

### Rose Nourishing Treatment Cream

Specielt tilføjede fugtgivende og reparerende næringsstoffer, der effektivt trænger ind i det beskadigede hår, og danner et nærende lag omkring hårstrået. Holder håret blødt, smidigt og gør det nemt at sætte. Giver et smukt og strålende hår fuld af elasticitet og glans.

Brugsanvisning: Efter vask fordeles en passende mængde Treatment Cream i det fugtige hår. Fordél masken ensartet fra bund til spids. For at opnå det bedste resultat, anvend da et varmt håndklæde rundt om håret. Der gives en indvirkningstid på 5-10 min. Skyl grundigt.





Organiske ingredienser:

GRAPEFRUGT EKSTRAKT, HYDROLISERET HVEDEPROTEIN, GINKGO BILOBA BLAD EKSTRAKT (TEMPELTRÆ)

Grapefrugt, rig på næring og indeholder det vigtige vitamin P, og opløseligt cellulose. En perfekt frugt til sygdomsbekæmpelse, men også til skønhed. Vi anvender Grape til at give et flot glat look i håret.

82 81

800ml 400ml

**Grapefruit Straighten Shampoo** (Til glat hår)



Denne shampoo indeholder grapefrugt ekstrakt, hydrolyseret hvedeprotein og Ginkgo essens. Den er beriget med værdifuldt vitamin P, vitamin C og opløselige fibre, der hurtigt giver næring til håret og genopretter den naturlige ph balance. Efterlader håret blødt og glat med naturlig glans.

Brugsanvisning: Fordél lidt shampoo i håret, massér produktet godt ind i hår og hårbund, og skyl grundigt efter med vand. Det bedste resultat opnås ved at anvende Grapefruit Conditioner til efterbehandling.

84 83

800ml 400ml

**Grapefruit Straighten Conditioner** (Til glat hår)



Denne conditioner indeholder grapefrugt ekstrakt, hydrolyseret hvedeprotein og Ginkgo essens. Den beriget med værdifuld vitamin P, vitamin C og opløselige fibre, der hurtigt giver næring til håret og genopretter den naturlige ph balance. Efterlader håret blødt og glat med naturlig glans.

Brugsanvisning: Efter vask fordeles en passende mængde conditioner i det fugtige hår. Såfremt håret ønskes ekstra blødt og plejet, gives en indvirkningstid på 3-5 min. Skyl grundigt



200ml

85

## Grapefruit Purified Soften Spray

Beriget med de værdifulde vitamin P, vitamin C og opløselige fibre, der hurtigt giver næring til håret og modvirker udtørring og spaltede spidser. Styrker håret indefra og efterlader det glat, sundt og levende.

Brugsanvisning: Ryst flasken godt før brug. Spray på det let fugtige eller tørre hår - efter hårvask. Skal ikke vaskes ud.

300ml

87

## Grapefruit Thermal Protect Spray

Produktet er en varmebeskyttende spray der er tilsat argan olie og proteiner, der forhindrer termiske skader, som følge af høj temperatur på stylingsværktøj.

Brugsanvisning: Bruges i det fugtige hår inden føn eller i det tørre hår inden brug af fladjern eller krøllejern. Omrystes før brug



300g

86

## Grapefruit Straighten Treatment

Specielt designet til hyppigt bleget, farvet og kemisk behandlet hår. Denne behandling kan gendanne håret tilbage til sin sunde PH værdi, vedligeholde hårfarven og glatte håret. C-vitamin er tilføjet for at nære og reparerer beskadiget hår og efterlader håret blødt, glat og med en naturlig glød.

Brugsanvisning: Efter vask fordeles en passende mængde Treatment Cream i det fugtige hår. Fordél masken ensartet fra bund til spids. For at opnå det bedste resultat, anvend da et varmt håndklæde rundt om håret. Der gives en indvirkningstid på 5-10 min. Skyl grundigt.



800ml

91

## Verbena Scalp In-depth Cleanser



Beriget med Verbena essensen kan dette produkt afbalancere olie sekretion i hårbunden. Specielt tilføjede fugtgivende og reparerende næringsstoffer trænger igennem hårsækkene til at reparerer de beskadigede dele effektivt. Rensende æteriske olier holder hårbunden ren og afkølet ved at danne en olie-kontrol membran omkring håret.

Brugsanvisning: Fugt håret med vand. Fordél 3-5 ml af Verbena Cleanser i håret og massér hårbunden med fingerspidserne i cirkelrunde bevægelser i 3-5 min. Skal skylles ud.

800ml

92

## Helichrysum Scalp Activating Cleanser



Specielt formuleret til tør og følsom hårbund. Beriget med Helichrysum æterisk olie, vitamin A og E, der effektivt beskytter hårbunden mod UVA og UVB stråler, alt imens den reparerer hårets beskadigede dele. Helichrysums fugtgivende egenskaber danner en barriere omkring håret, der giver næring og beskyttelse af håret og efterlader hårbunden levende og sund.

Brugsanvisning: Fugt håret med vand. Fordél 3-5 ml af Helichrysum Cleanser i håret og massér hårbunden med fingerspidserne i cirkelrunde bevægelser i 3-5 min. Skal skylles ud.

### Den fedtende hårbund:

Til at afbalancere overproduktion af sebum

1. Fordel omkring 5ml. af Citrus Scalp Cuticle Removing Lotion på hårbunden. Massér let med fingerspidserne med runde bevægelser i 3-5 minutter.
2. Fordel lidt vand i håret og påfør 5ml. Verbena Scalp In-depth Cleanser og massér hårbunden let med fingerspidserne. Lad produktet virke i 3-5 minutter. Skyl grundigt ud.
3. Spray Citrus Scalp Relaxing Essence ensartet på hele hårbunden. Massér let med fingerspidserne i 3-5 min. Skal ikke skylles ud.
4. Spray Grapefruit Purifying Soften spray på håret og tør eventuelt håret med føntørrer. Skal ikke skylles ud.

### Den tørre hårbund:

Fugtighedsgivende og blødgørende

1. Fordel ca. 5ml. Citrus Scalp Cuticle Removing Lotion på hårbunden. Massér let med fingerspidserne og lad produktet virke i 3-5 minutter.
2. Fordel lidt vand i håret og påfør 5ml. Helichrysum Scalp Activating Cleanser og massér hårbunden let med fingerspidserne. Lad produktet virke i 3-5 minutter. Skyl grundigt ud.
3. Spray citrus Scalp Relaxing Essence ensartet på hele hårbunden. Massér let med fingerspidserne i 3-5 min. Skal ikke skylles ud.
4. Spray Grapefruit purifying Soften spray på håret og tør eventuelt håret med føntørrer. Skal ikke skylles ud.

**5**  
Systematiske terapier til beroligende og afrensende behandling af de 5 forskellige hårbundsproblemer.



## ANGEL II PROVENCE RANGE Hårbunds serie

200ml

93

### Citrus Scalp Cuticle Removing Lotion



Beriget med citrus olie og bergamont essens renser, får hårbunden til at slappe af, samt forhindrer bakterier, infektion og irritation. Blidt eksfolierende og fjerner effektivt sebum i hårbunden for at genoprette den naturlige balance. Hårbunden lindres og den opfriskende fornemmelse forlænges.

Brugsanvisning: Løft håret, så produktet kan kommes ensartet på hårbunden. Fordél ca. 5 ml af produktet på hårbunden, og massér hårbunden med fingerspidserne i cirkelrunde bevægelser i 3-5 min. Skal vaskes ud med Cleanser.

100ml

94

### Citrus Scalp Relaxing Essence



Beriget med citrus olie og salvie ekstrakt for at få den stressede hårbund til at slappe af. Tilfører fugt til hårbunden, efterlader hårbunden sund og forfrisket med naturlig balance.

Brugsanvisning: Tør hårbunden med et håndklæde efter hårvask. Fordel lidt af produktet ensartet på hårbunden. Massér forsigtigt og tryk let med fingerspidserne på hårbunden, og fortsæt i 3-5 min. Skal ikke skylles ud.

## SKÆL:

Betændelseshæmmende og antibakteriel

1. Spray Green tea Deep Cleansing Antidandruff spray ensartet i hele håret og på hårbunden. Massér let med fingerspidserne med runde bevægelser i 3-5 minutter.
2. Fordel lidt vand i håret og påfør 5ml. Verbena Scalp In-depth Cleanser og massér hårbunden let med fingerspidserne. Lad produktet virke i 3-5 minutter. Skyl grundigt ud.
3. Spray Citrus Scalp Relaxing Essence ensartet på hele hårbunden. Massér let med fingerspidserne i 3-5 min. Skal ikke skylles ud.
4. Spray Grapefruit Purifying Soften spray på håret og eventuelt håret med føntørre. Skal ikke skylles ud.

## Mod hårtab:

Til aktivering af hårsækken og fremme hårvæksten

1. Fordel omkring 5ml. af Citrus Scalp Cuticle Removing Lotion på hårbunden. Massér let med fingerspidserne med cirkel bevægelser i 3-5 minutter.
2. Fordel lidt vand i håret og påfør 5ml. Helichrysum Scalp Activating Cleanser og massér hårbunden let med fingerspidserne. Lad produktet virke i 3-5 minutter. Skyl grundigt ud.
3. Fordel 2-3 pump Rosmarin Activating Regrowth Essence på hårbunden. Massér let med fingerspidserne i cirkel bevægelser i 3-5 min. Skal ikke skylles ud.

## Til sensibel hårbund:

Beroligende og fugtighedsgivende

1. Fordel omkring 5ml. af Citrus Scalp Cuticle Removing Lotion på hårbunden. Massér let med fingerspidserne med cirkel bevægelser i 3-5 minutter.
2. Fordel lidt vand i håret og påfør 5ml. Helichrysum Scalp Activating Cleanser og massér hårbunden let med fingerspidserne. Lad produktet virke i 3-5 minutter. Skyl produktet grundigt ud.
3. Spray Citrus Scalp Relaxing Essence ensartet på hele hårbunden. Massér hårbunden let med fingerspidserne i 3-5 min. Skal ikke skylles ud.
4. Spray Grapefruit Purifying Soften spray på håret og eventuelt håret med føntørre. Skal ikke skylles ud.

**Organiske ingredienser:**

HELICHRYSUM STOECHAS EKSTRAKT (EVIGHEDSBLOMST), GINKGO BILOBA (TEMPELTRÆ) BLAD EKSTRAKT



400ml

**Helichrysum Bath Cream**

(Til tørt/skadet hår)

Kropsshampoo med et dejligt blødt skum, der nænsomt renser din hud uden at fjerne hudens naturlige beskyttelsesmembran. Huden efterlades silkeblød og velduftende.

**Helichrysum Shea Butter Hand Cream**

Håndcremen indeholder 20% shea butter olie, honning og sød mandelekstrakt, som blødgør, beskytter hænderne og er fugtgivende. Den har en dejlig duft af jasmin og orange blomst essens. Cremen trænger hurtigt ind i hænderne, og virker genoprettende og beskyttende på tør hud.

**Organiske ingredienser:**

IRIS FLORENTINA ROD EKSTRAKT, GINKGO BILOBA (TEMPELTRÆ) BLAD EKSTRAKT

Til alle hårtyper



800ml 400ml

**Iris Shampoo og Conditioner** (Til alle hårtyper)

Shampoo og Conditioner der er fremstillet med henblik på at styrke håret og genoprette fugtbalancen, har en anti ageing effekt og bevarer hårets elasticitet. Særligt velegnet til det normale hår.

150ml

**Iris Leave In Treatment**

(Til alle hårtyper)

Et hurtigt virkende og dybdegående plejeprodukt. Leave in treatment udglatter hårets skællag og er varmebeskyttende.



**Organiske ingredienser:** \_\_\_\_\_

ALOE BARBADENSIS LEAF EXTRACT, CAMELLIA SINENSIS LEAF EXTRACT



400ml

**INSTANT HAND MOISTURE & SANITIZER 75% Alc**

(Til alle hud typer)

Hjælper med at dræbe op til 99,9% af alle Bacterier, indeholder sølv ioner og er fugtgivende, så dine hænder forbliver bløde.



**Angel** PARIS  
EN PROVENCE



Design Professionel  
Sintrupvej 25 B  
8220 Brabrand